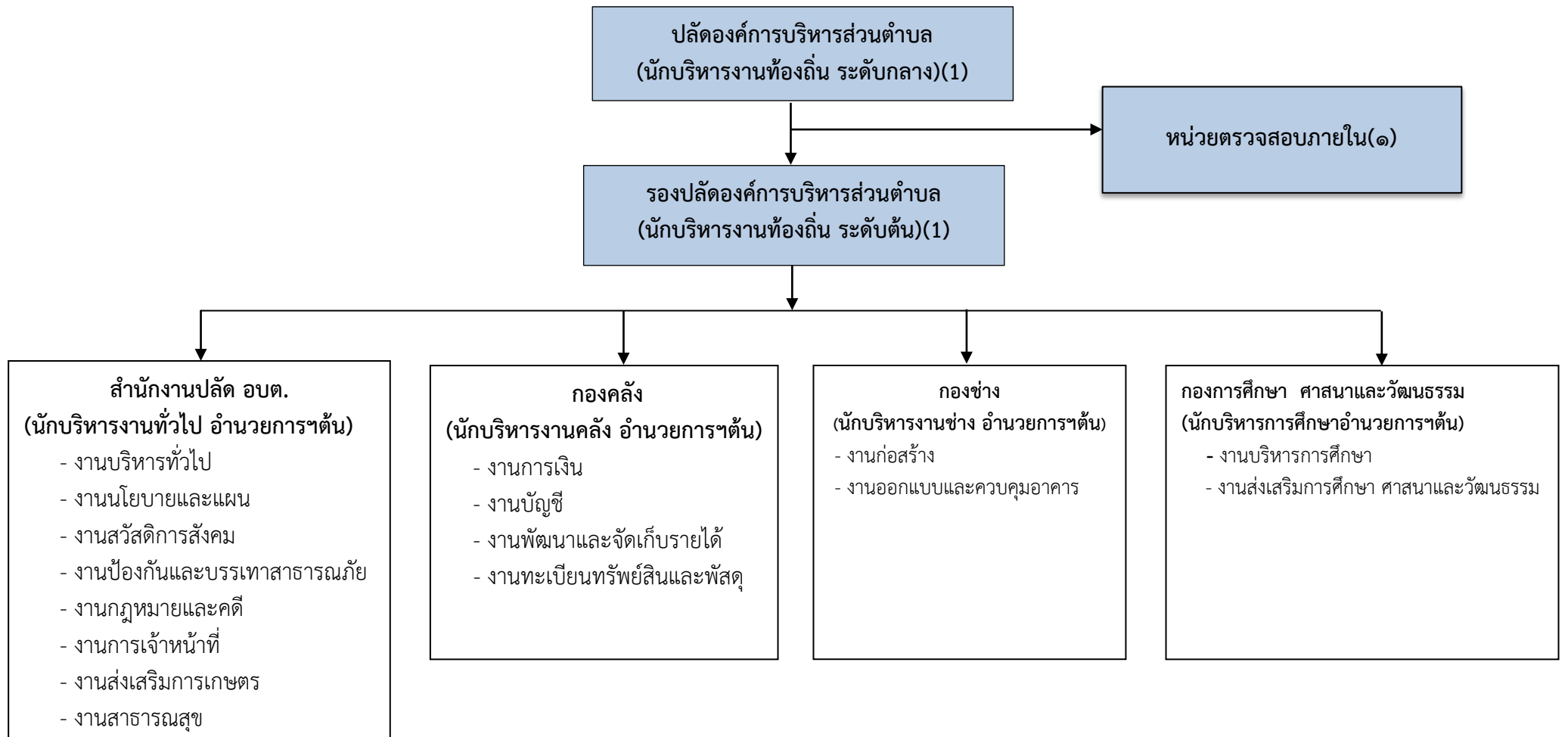
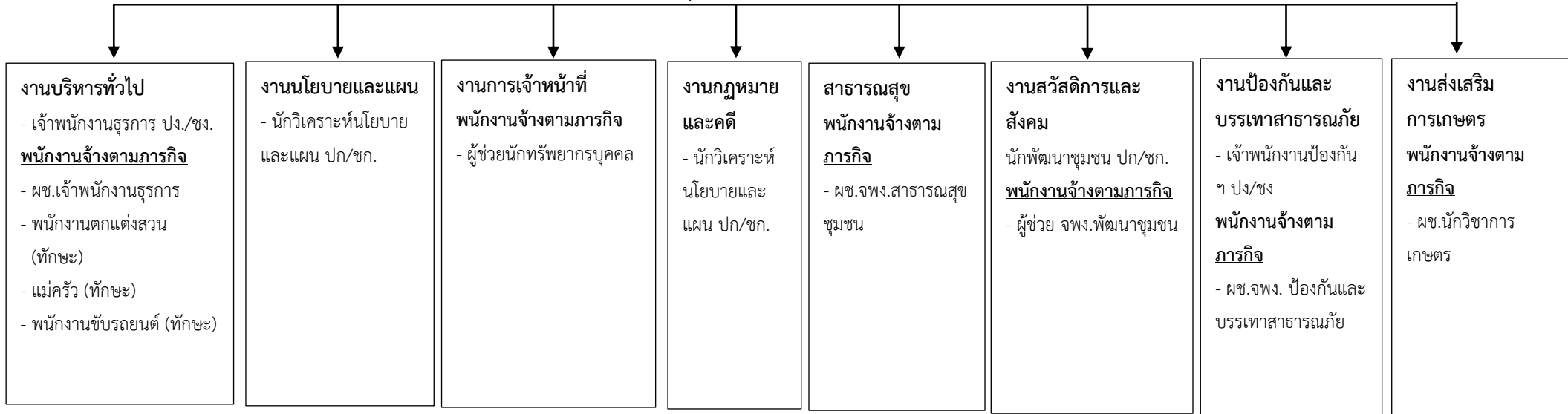


# โครงสร้างส่วนราชการขององค์การบริหารส่วนตำบลแก้ง



# โครงสร้างสำนักปลัดองค์การบริหารส่วนตำบล

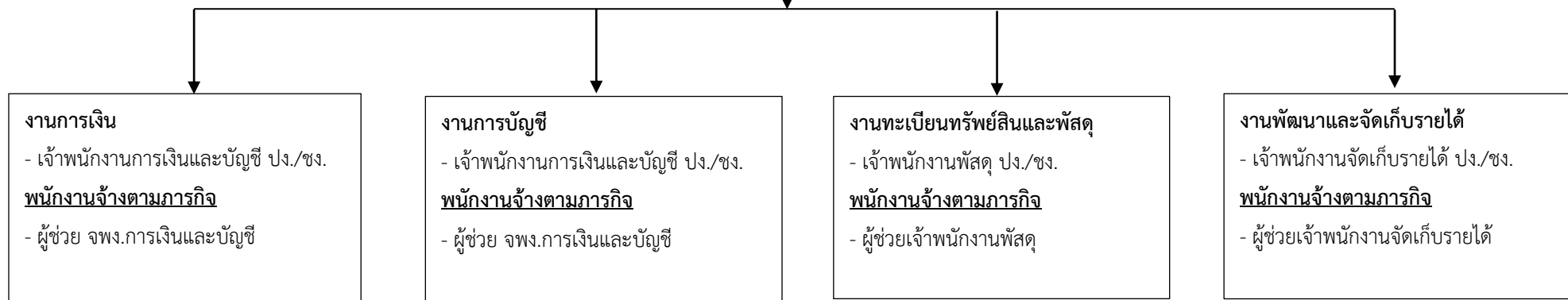
หัวหน้าสำนักปลัด  
(นักบริหารงานทั่วไป อำนวยการต้น)



ระดับ	อำนวยการท้องถิ่น			วิชาการ				ทั่วไป			ลูกจ้างประจำ	พนักงานจ้าง		รวม
	ต้น	กลาง	สูง	ปฏิบัติการ	ชำนาญการ	ชำนาญการพิเศษ	เชี่ยวชาญ	ปฏิบัติงาน	ชำนาญงาน	อาวุโส		ภารกิจ	ทั่วไป	
จำนวน	๑	-	-	๑	๑	-	-	๑	๑	-	-	๑๐	-	๑๕

# โครงสร้างกองคลัง

ผู้อำนวยการกองคลัง  
(นักบริหารงานคลัง อำนวยการต้น)



ระดับ	อำนวยการท้องถิ่น			วิชาการ				ทั่วไป			ลูกจ้างประจำ	พนักงานจ้าง		รวม
	ต้น	กลาง	สูง	ปฏิบัติการ	ชำนาญการ	ชำนาญการพิเศษ	เชี่ยวชาญ	ปฏิบัติงาน	ชำนาญงาน	อาวุโส		ภารกิจ	ทั่วไป	
จำนวน	๑	-	-	-	-	-	-	-	๓	-	-	๓	-	๗

## โครงสร้างกองช่าง

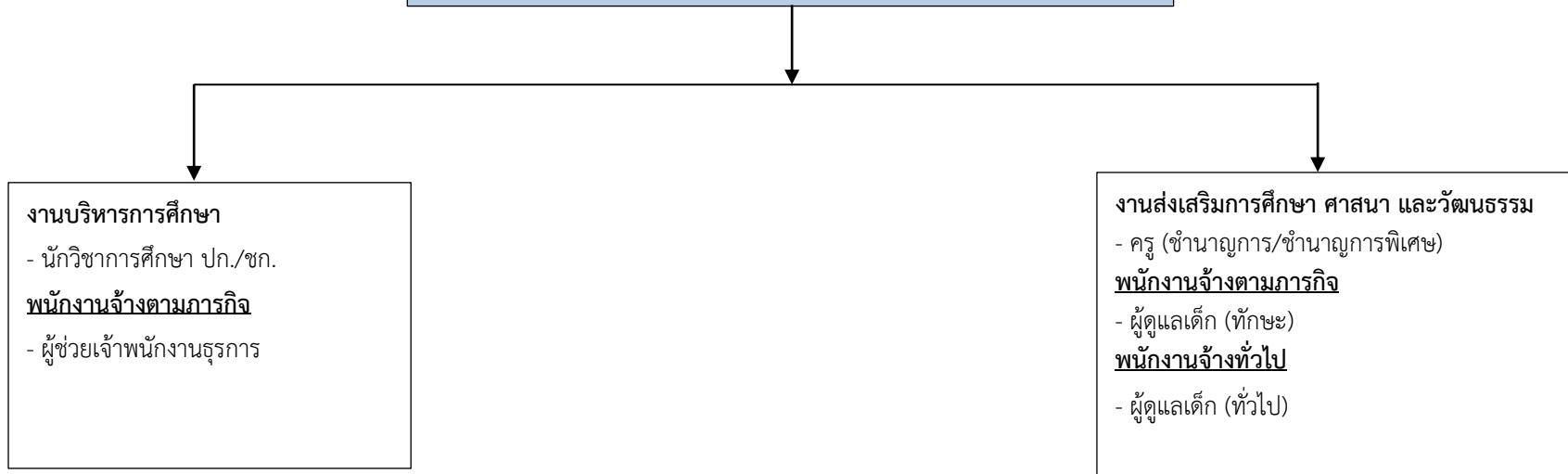
ผู้อำนวยการกองช่าง  
(นักบริหารงานช่าง อำานวยการฯ ต้น)



ระดับ	อำานวยการท้องถิ่น			วิชาการ				ทั่วไป			ลูกจ้างประจำ	พนักงานจ้าง		รวม
	ต้น	กลาง	สูง	ปฏิบัติการ	ชำนาญการ	ชำนาญการพิเศษ	เชี่ยวชาญ	ปฏิบัติงาน	ชำนาญงาน	อาวุโส		ภารกิจ	ทั่วไป	
จำนวน	๑	-	-	-	-	-	-	-	๑	-	-	๓	-	๕

# โครงสร้างกองการศึกษา ศาสนา และวัฒนธรรม

ผู้อำนวยการกองการศึกษา ศาสนา และวัฒนธรรม  
(นักบริหารการศึกษา อำนวยการต้น)



ระดับ	อำนวยการท้องถิ่น			วิชาการ				ทั่วไป			พนักงานจ้าง		พนักงานครู อบต.		รวม
	ต้น	กลาง	สูง	ปก	ชก	ชพ	ชช	ปง	ชง	อส	ภารกิจ	ทั่วไป	ครู	ครู	
													ชำนาญการพิเศษ	ชำนาญการ	
จำนวน	๑	-	-	๑	-	-	-	-	-	-	๓	๑	๗	๑	๑๔

## โครงสร้างหน่วยตรวจสอบภายใน อบต.แก้ง

ปลัดองค์การบริหารส่วนตำบลแก้ง  
(นักบริหารงานท้องถิ่น ระดับกลาง) (๑)

งานตรวจสอบภายใน

- นักวิชาการตรวจสอบภายใน ปก./ชก. (\*กำหนดใหม่\*)

ระดับ	อำนวยการท้องถิ่น			วิชาการ				ทั่วไป			ลูกจ้างประจำ	พนักงานจ้าง		รวม
	ต้น	กลาง	สูง	ปฏิบัติการ	ชำนาญการ	ชำนาญการพิเศษ	เชี่ยวชาญ	ปฏิบัติงาน	ชำนาญงาน	อาวุโส		ภารกิจ	ทั่วไป	
จำนวน	-	-	-	-	-	-	-	-	-	-	-	-	-	-